

[14] CZŁO W SCHODNIE
BASTIONU PÓŁNOCNO-WSCHODNIEGO

1

2

PRACE W OKOLICY DRZEW PROWADZIĆ POD NADZOREM DENDROLOGICZNYM – ok.20m

NAKRYWĘ BETONOWĄ ŚCIANY WYKONAĆ ZGODNIE Z PRZEKROJEM "1-1" ORAZ "2-2" [UWAGA 6] –ZAKRES 100%

KAMIENNY GZYMS KORDONOWY ODTWORZYĆ W 100% [UWAGA 5]

POZOSTAŁOŚCI ŚCIANY MUROWANEJ ROZEBRAĆ + WYKONAĆ WĘGLUG PRZEKROJU "1-1" ORAZ "2-2" [UWAGA 4] –ZAKRES ODTWORZENIA 100%

GÓRNE ROZŁUŻNIONE FRAGMENTY ŚCIANY KAMIENNEJ PRZEMUROWAĆ – ZAKRES 100% [UWAGA 3]

NAPRAWA ŚCIAN POWYŻEJ POZIOMU TERENU – ZAKRES 100% [UWAGA 2]

NAPRAWA ŚCIAN PONIŻEJ POZIOMU POSADOWIENIA, WYKONANIE IZOLACJI 100% [UWAGA 1]

349

240

78

291

369

+240.16

+239.07

+236.67

+239.85

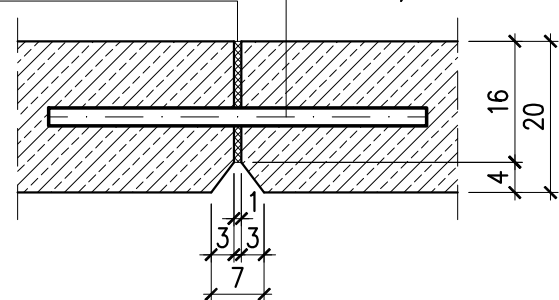
+239.07

+236.16

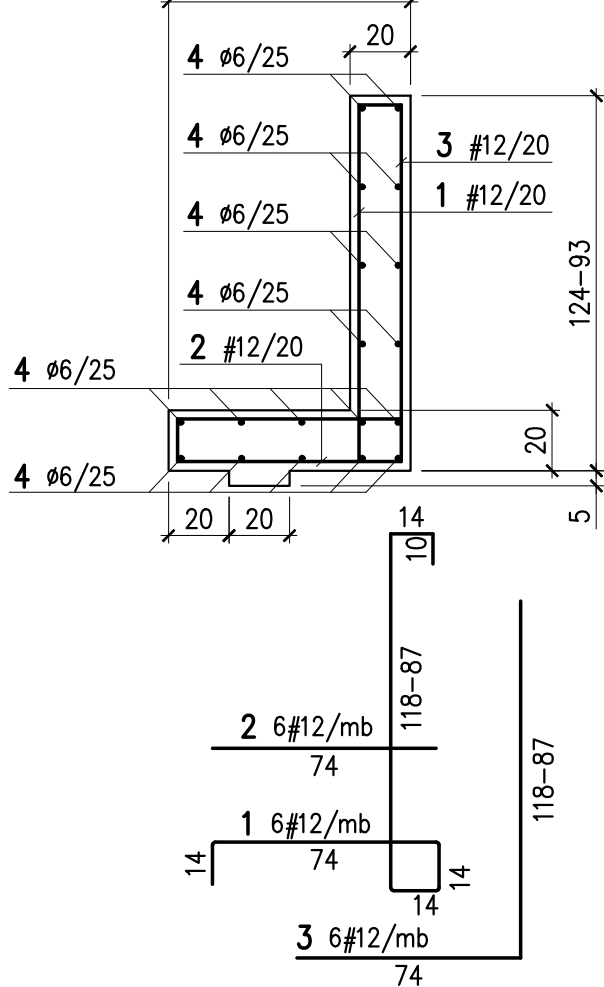
1. ZAKRES ROZBIÓRKI GZYSMU I CEGLANE ŚCIANY PRZEDPIERSIA NIEMOŻLIWI DO OSZACOWANIA. PRZYJĘTO ZAKRES ROZBIÓRKI GZYSMU OK 20%.
2. ZAKRES ROZBIÓRKI CEGLANE ŚCIANY PRZEDPIERSIA 30%.
3. WYKONANIE NOWEJ ŚCIANY CEGLANEJ ZGODNIE Z PRZKROJEM "1-1" ORAZ "2-2" – ZAKRES 100%.
2. PRZEMUROWANIA GÓRNEJ CZĘŚCI ŚCIANY KAMIEIENEJ ZAŁOŻONO: 100% DŁUGOŚCI NA WYSOKOŚCI 0,5m.
3. ZAKRES PRAC "NAPRAWA ŚCIAN POWYŻEJ POZIOMU TERENU" PRZYJĘTO SZACUNKOWO.
4. Z UWAGI NA BRAK MOŻLIWOŚCI WYKONANIA ODKRYWKI ŚCIANY NA CAŁEJ DŁUGOŚCI PONIŻEJ POZIOMU TERENU, PRZYJMUJEMY SIĘ ZAKRES PRAC [WG UWAGI 1] JAK ŁĄCZNA ŚCIANY POWYŻEJ POZIOMU TERENU [WG UWAGI 2].

- | | |
|--|-----------------|
| 2.] NAPRAWA ŚCIAN POWYŻEJ POZIOMU TERENU. | |
| 2.1. Wypełnienie pustek w murze oraz jego scalenie | 50% |
| 2.2. Ubytki kamienia. | 30% |
| 2.3. Zarysowania. | w narożach |
| 2.4. Przesmyczenia fragmentów muru. | w narożach |
| 2.5. Luźne fragmenty muru kamiennego | 10% |
| 2.6. Mur kamienny uszkodzony na całej wysokości. | nie stwierdzono |
| 2.7. Przerastwienia z cegły | 10% |
| 2.8. Spoinowanie muru kamiennego. | 100% |
| 2.9. Hydrofobizacja | 100% |

SKALA 1:10	GNIAZDO NA DYBEL STALOWY, CO 50cm
ELASTYCZNA MASA BITUMICZNA	D=2.4cm, L=50cm



59,6mb



- ŚCIANA MUROWANA:
CEGLA PEŁNA KL.20
ZAPRAWA CEMENTOWA M10
WYMIARY, KOLOR, SPOSÓB WIĄZANIA
CEGIEL ZGODNIE Z ARCHITEKTURĄ
- ŚCIANA ODCAJAJĄCA MONOLITYCZNA:
BETON C25/F30 (B30), STOPIEŃ WODOSZCZELNOŚCI W12
STAŁ ZBROJENIOWA A-IIIIN (RB 500 WZ)
- DYLATACJA (PŁYTA ŻELBETOWA – ŚCIANA CEGLANA)
STYROPIAN XPS, 3cm

2.1. Wypełnienie pustek w murze oraz jego scalenie

Do wypełnienia pustek i spieków należy wykonać zaprawę niekryjną do wypełnienia spieków i pęków odporną na starzenie. Zaleca się zastosowanie zaprawy trasowej.

Naprawy należy wykonać zgodnie z zaleceniami producenta.

2.2. Utyłki kamienia.

W miejscach ubytków kamienia należy wykonać przemururowanie ściany materiałem pierwotnym tj. ciosami kamiennymi oryginalnymi lub kamieniem – płaskowcem o zbliżonych parametrach technicznych i wizualnych.

2.3. Zarzysowania.

W miejscach zarzysowanych ciosów przemururowanie ściany materiałem pierwotnym tj. ciosami kamiennymi oryginalnymi lub kamieniem – płaskowcem o zbliżonych parametrach technicznych i wizualnych.

2.4. Przeszczepienie fragmentu muru.

Mur na obszarze z przeszczerpieniem należy rozobrać. Fragmenty ściany w sągwidzie należy zabezpieczyć poprzez założenie podparć montażowych. Ścianę otworzyć materiałem pierwotnym tj. ciosami kamiennymi oryginalnymi lub kamieniem – płaskowcem o zbliżonych parametrach technicznych i wizualnych.

2.5. Łuskie fragmenty muru kamiennego

Łuskie fragmenty muru kamiennego należy rozobrać. Ścianę otworzyć materiałem pierwotnym tj. ciosami kamiennymi oryginalnymi lub kamieniem – płaskowcem o zbliżonych parametrach technicznych i wizualnych.

2.6. Mur kamienią uszkodzony na całej wysokości.

Pozostałości muru kamiennego należy rozobrać. Fragmenty ściany nie przewidziane do rozbiórki należy zabezpieczyć poprzez założenie podparć montażowych. Ścianę otworzyć materiałem pierwotnym tj. ciosami kamiennymi oryginalnymi lub kamieniem – płaskowcem o zbliżonych parametrach technicznych i wizualnych.

2.7. Przewerstwienia z cegły

W przypadku stwierdzenia przewerstwień z cegły lub innych elementów o parametrach odbiegających od spoinowania wytrzymałościowego kamienia – płaskowca użytego do budowy ściany, elementy należy usunąć i zastąpić materiałami zbliżonych do parametrów technicznych płaskowca.

2.8. Spoinowanie muru kamiennego.

Uzupełnienie brakujących spoin fug w dobranym do otoczenia koloru, proponuje się fugę w kolorze ciepłej szarości. Próby spoinowania przedstawić do akceptacji Inwestora i WUOZ przed rozpoczęciem działań na szerszą skalę.

2.9. Hydroizolacja

Hydroizolację murów wykonać zgodnie z projektem branży architektonicznej.

[3] **GÓRNE ROZŁĄCZENIE FRAGMENTY ŚCIANY KAMINNEJ. UBYTKI MURU KAMIEŃNEGO. PRZEMUROWANIE Z CEGŁY.**
Luźne fragmenty i ubytki muru kamiennego oraz przemurwania z cegły należy rozebrać. Ścianę odtworzyć materiałem pierwotnym tj. ciosami kamiennymi oryginalnymi lub kamieniem – piaskowcem o zbliżonych parametrach technicznych i wizualnych.

[4] **ŚCIANA MUROWANA PRZEDPIERSIA**
4.1. Odtworzenie ściany.
Pozostałości ściany murowanej przedpiersia rozebrać.
Wykonać ścianę według przekrojów "1-1" oraz "2-2".
4.2. Hydrofobizacja, izolacja pionowa
Hydrofobizację oraz izolację pionową murów wykonać zgodnie z projektem branży architektonicznej.
Hydrofobizację na całej powierzchni ściany wykonać od strony fasy.
Izolację pionową na całej powierzchni ściany wykonać od strony gruntu.
(prace pod nadzorem dendrologa / inspektora nadzoru do spraw zieleni).

5. GYZMS KORDONOWY.
5.1. Brakujące elementy gyzmsu
Brakujące elementy gyzmsu należy odtworzyć w sztucznym kamieniu stosując mieszaninę białego cementu kruszonego w odpowiednio dobranych proporcjach.
Pracować należy niżej dobrą na podstawie prób. Elementy nowego gyzmsu wykonać na wąż oryginalny z uprzednio przygotowanej formy i zalczyć w murze na przeły ze stali nierdzewnej ($d=10mm$ co 25cm).
Przykład wykonanej kształki przedstawiać do akceptacji Inwestora i WUOZ.

5.2. Spokojnia gyzmsu
Spokojnia gyzmsu należy skleić żywicą epoksydową z domieszką wypełniacza np. drobnitzi żwiru akwarystyczny.

5.3. Suspenzja
Elementy odpowiadające błąd obsługiwane zokołiki na prętkach ze stali nierdzewnej klejanej na żywicę epoksydową.

5.4. Ubytki powierzchniowe.
Uzupełnienia ubytków wykonat mieszaninę kruszonego i białego cementu w taki sposób by kity były jak najmniej odróżnialne od oryginału.

5.5. Hydrofobizacja
Po wykonaniu napraw/odtworzeń gyzmsu wykonat hydrofobizację elementów zgodnie z projektem branzy architektonicznej.

[6] NAKRYWA BETONOWA.
Element wykonać zgodnie z detalem architektonicznym.
Element wykonać z betonu C25/30 o stopniu wodoszczelności W12. Nakrywy dylatowane co 1m, dylatacje wypełnione elastyczną masą bitumiczną do uszczelnień przerw dylatacyjnych. Nakrywy montować na warstwę poszyciowej (papa, folia).

Z uwagi na złożony charakter prac budowlanych oraz konieczność ochrony istniejącego drzewostanu, projektant zastrzega sobie prawo do zmian rozwiązań projektowych. Wszelkie prace związane z naprawą, renowacją ścian prowadzić pod ścisłym nadzorem dendrologicznym i WUOZ.

Rysunek należy rozpatrywać łącznie z rysunkami architektonicznymi oraz innych branż.

Różnicezniki należy zgłosić niezwłocznie projektantowi.

UWAGA: Zakres prac koniecznych do wykonania przed rozpoczęciem robót związanych z remontem, przebudową muru.

1. Wykonanie dokumentacji fotograficznej.

2. Usunięcie z murów roślinności, rośliny w odległości około 1 m od korony murów należy wykopać i usunąć wraz z korzeniami. Nie dotyczy roślinności do zachowania.

PRACE ZWIĄZANE Z USUNIĘCIEM ROŚLINNOŚCI PRZEWODZĄCĄ POD ŚCISŁYM NADZOREM DENDROLOGICZNYM.

3. Wstępne oczyszczenie elementów kamiennych i ceglanych z luźnych zanieczyszczeń.

4. Demontaż elementów kamiennych i ceglanych luźnych grozących wypadnięciem np. zniszczone fragmenty gzymsu kordonowego.

5. Oczyszczenie płaskiwa i cegły z włókien nowarstwień wykonan na sucho drobnym ścierniwem podawanym strumieniem wody pod ciśnieniem.

Próby czyszczenia przewidziano do akceptacji Inwestora i WUOZ przed rozpoczęciem działań na szerszą skalę.

6. Usunięcie cementowej fugi z przestrzeni między ciosami kamiennymi i na powierzchni kamienia.

7. Usunięcie mikroorganizmów.

– Ręczne usunięcie mchów i porostów. – Odrąbianie preparatem grzybobójczym.

[1] NAPRAWA ŚCIAN PONIŻEJ POZIOMU TERENU. WYKONANIE IZOLACJI.

1. Wykonanie odkrywkę murów kamiennych poniżej poziomu przemarzania (1,0m), uszkodzenia fundamentu w części lub w całości, należy wykonać podcięcie ściany w formie ławie żelbetonowej według rysunku PAS_109_PW_K_SC_25.

1.2. Podcięcie fundamentu.

W przypadku posiadania ściany poniżej poziomu przemarzania (1,0m), uszkodzenia fundamentu w części lub w całości, należy wykonać podcięcie ściany w formie ławie żelbetonowej według rysunku PAS_109_PW_K_SC_25.

1.3. Zabezpieczenie słupów technicznych muru kamiennego.

W przypadku stwierdzenia przewrótłach z części lub innych elementów o parametrach odbiegających od parametrów wyróżniających kamienia – piskawica użytego do budowy ściany, elementy należy usunąć i zastąpić innym o parametrach zbliżonych do parametrów technicznych piskawica.

W przypadku stwierdzenia braku ciągłości wypełnienia słup, zarysów należy wykonać ich uzupełnienie. Aby wykonać wypełnienie – pustek w murze oraz jego scalenie należy użyć zaprawy iniekcyjnej do wypełnienia słupów i pustek w murze.

W przypadku stwierdzenia uszkodzenia muru należy wykonać naprawę zgodnie z zaleceniami producenta. Zaprawa musi zastosowanie zaprawy trwałej. Naprawę należy wykonać zgodnie z zaleceniami producenta.

W przypadku stwierdzenia zarysów bez przemieszczeń należy przemurowować fragment muru kamiennego.

W przypadku stwierdzenia silnych zarysów z przemieszczeniem należy wykonać otworzenie zniszczonego fragmentu muru kamiennego.

1.3. Wykonanie izolacji przeciwciepłociowej

Po wykonaniu naprawy muru należy wykonać izolację pionową przeciwciepłociową.

Sposób wykonania izolacji zgodnie z projektem branżowym architektonicznym.

WSZELKIE PRACE WYKONYWANE PRZY REMONcie MURÓW KAMIENNYCH PONIŻEJ TERENU NĄLEŻY WYKONYWAĆ ODDKOWNO NAPIRZENIEM. NIE DOPUSZCZA SIĘ ODKRYWKI ŚCIANY NA CAŁEJ DŁUGOŚCI.

WSZYSTKIE NAZWY UŻYTE W PROJEKCIE STANOWIĄ NFORMACJE O
PARAMETRACH URZĄDZEŃ I MATERIAŁÓW, WYKONAWCA PRZED WBDOWANIEM
PRZEDSTAWI KARTY MATERIAŁOWE Z ZAŁĄCZENIEM WSZELKICH DOKUMENTÓW
POTWIERDZAJĄCYCH ICH PARAMETRY TECHNICZNE I HIGIENICZNE. MATERIAŁY I
URZĄDZENIA INNE NIŻ UŻYTE W PROJEKCIE PODLEGAJĄ AKCEPTACJI GŁÓWNEGO
PROJEKTANTA ORAZ WYMAGAJĄ SPORZĄDZENIA DOKUMENTACJI ZAMIANNEJ KTÓ
PODLEGA UZGODNIENIU Z GŁÓWNYM PROJEKTANTEM

<p>INWESTYCJA: DOKUMENTACJA PROJEKTOWA NA WYKONANIE: prac remontowych, konserwatorskich i budowlanych dla terenu Parku polegające na: budowie kanalizacji sanitarnej i deszczowej, budowie dróg wewnętrznych, alejek, budowie fragmentu ogrodzenia, budowie linii elektrycznej kablowej NN wraz z budową słupów typu parkowego, budowie sieci światłowodowej do monitoringu - w ramach przedsięwzięcia "ochrona i rozwój dziedzictwa kulturowego dawnej Ordynacji Łańcuckiej poprzez prace remontowo-konserwatorskie oraz wykreowanie nowych przestrzeni ekspozycyjnych OR-KA II, III,</p>	<p>NR PROJEKTU</p> <p>109</p>
--	---

ADRES INWEST.:
ul. Zamkowa 1 Łańcut 37-100

INWESTOR:
Muzeum – Zamek w Łańcut
ul. Zamkowa 1 Łańcut 37-100

DATA: 09 - 2017 r

 **PAS
PROJEKT**

PAS PROJEKT Sp. z o.o.
ul. Plantowa 5;
05-830, Nadarzyn
TEL: (022) 739-90-25, FAX: (022) 739-79-06

www.pasprojekt.com

ZESPÓŁ AUTORSKI:	IMIĘ I NAZWISKO	NR UPR.:	PODPIS:
PROJEKTOWAŁ:	mgr inż. Joanna Sowa	248/01 <small>(opis studi w szczególności konsultacji z do przeprowadzenia bez ograniczeń)</small>	
OPRACOWYWAŁ:			
SPRAWDZIŁ:	mgr inż. Michał Szwarc	764/904 <small>(opis studi w szczególności konsultacji z do przeprowadzenia bez ograniczeń)</small>	

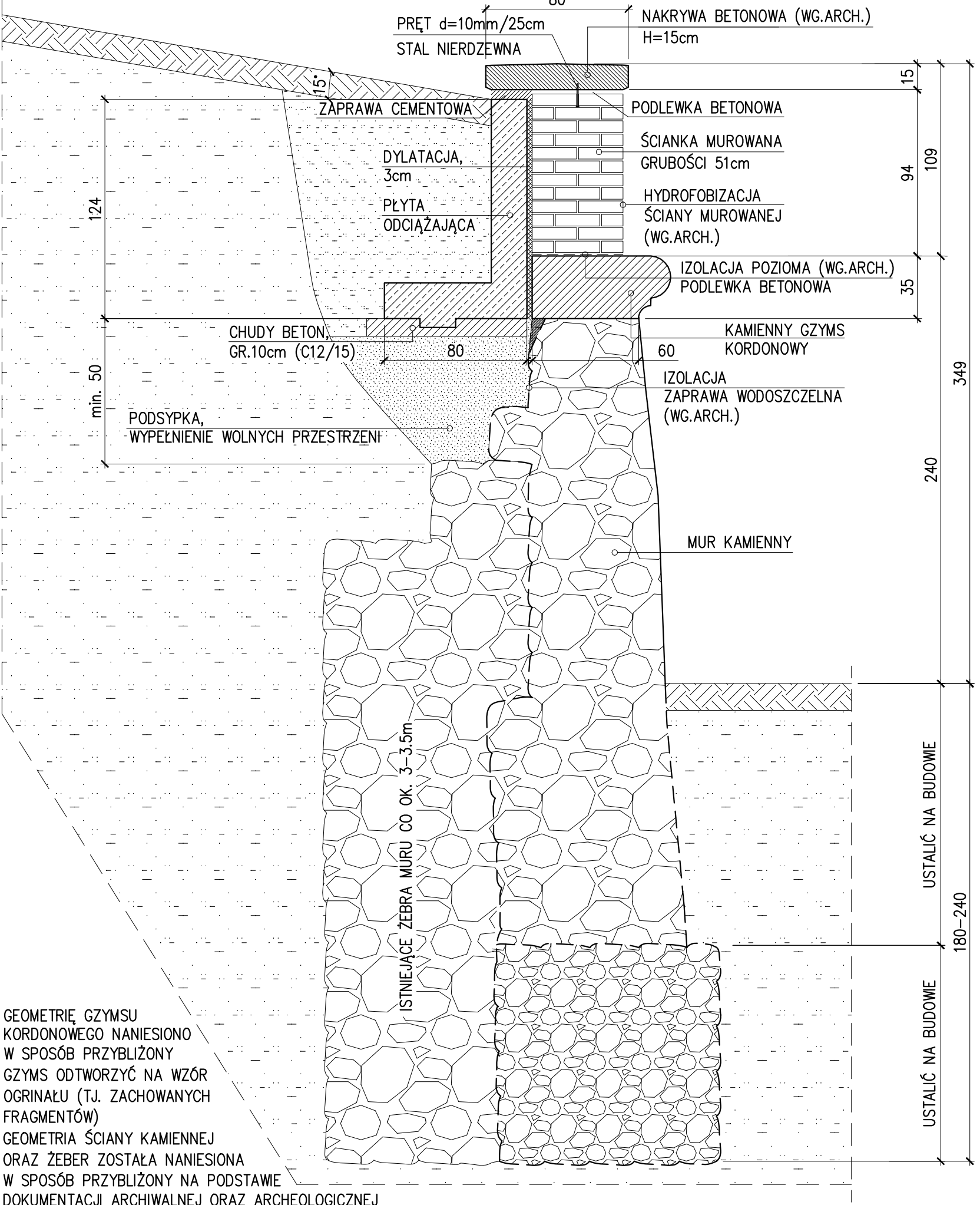
UWAGA: PROJEKT CHRONIONY PRAWEM AUTORSKIM. PROJEKT ARCHITEKTONICZNY JEST PROJEKTEM NADRZĘDNYM! WSZYSTKIE ROZBIEŻNOŚCI Z PROJEKTAMI BRANŻOWYMI Należy SKONSULTOWAĆ Z PROJEKTANTEM GENERALNYM PRZED WYBUDOWANIEM !

RODZAJ RYSUNKU:
Rozwinięcia ścian.

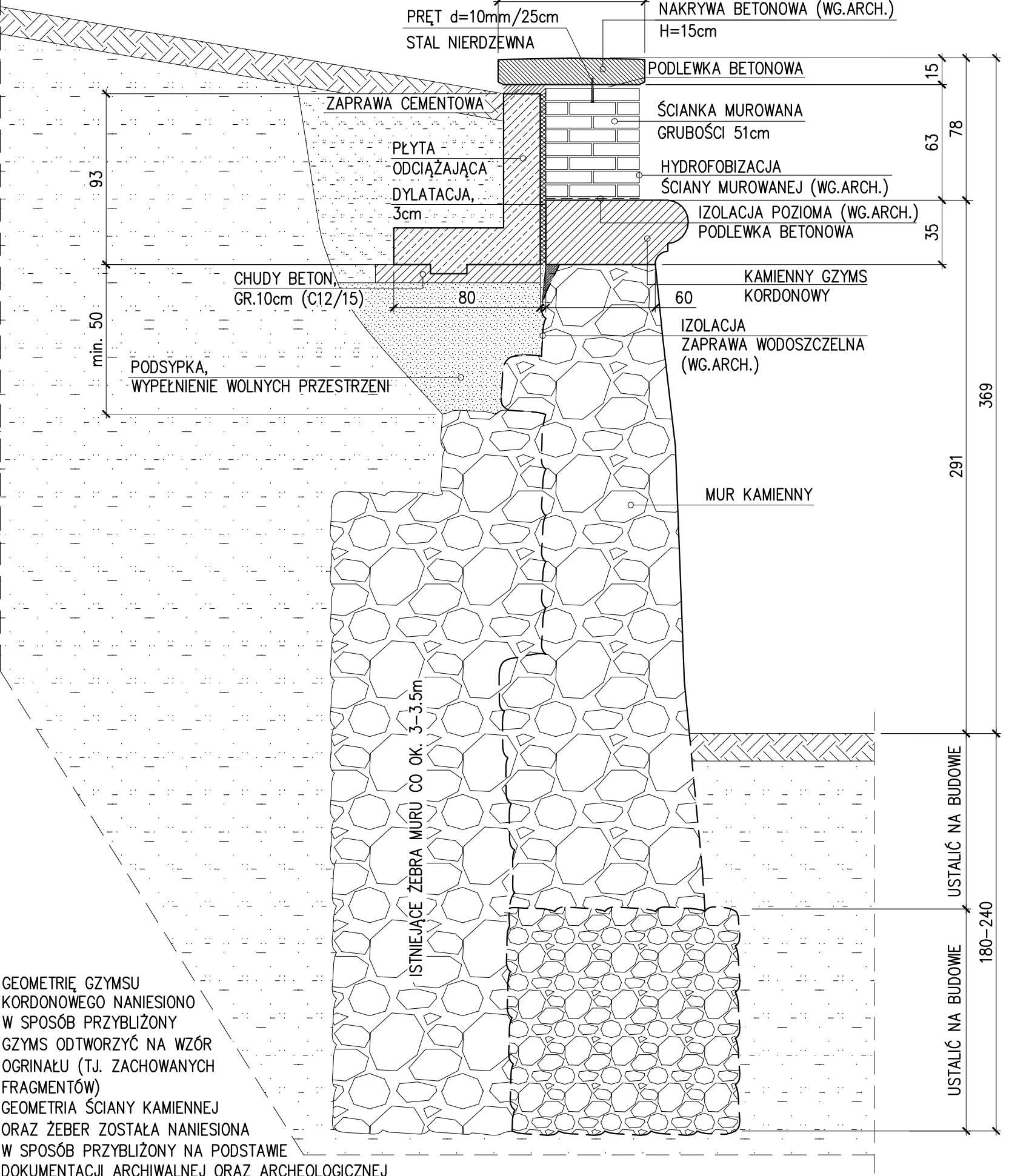
<p>TREŚĆ RYSUNKU:</p> <p>ŚCIANA 14 - CZOŁO WSCHODNIE</p>	<p>SKALA:</p> <p>1:100,1:</p>
--	-------------------------------

NR.RYSUNKU:		REWIZJA:
PAS - 109 - PW -K - SC - 14		01

SKALA 1:25



SKALA 1:25



GEOMETRIE CZYMSU
KORDONOWEGO NANIESIONO
W SPOŚOB PRZYBLIŻONY
CZYMS OTWORZYĆ NA WZÓR
OGRINAŁU (TJ. ZACHOWANYCH
FRAGMENTÓW)
GEOMETRIA ŚCIANY KAMIEŃNEJ
ORAZ ŻEBER ZOSTAŁA NANIESIONA
W SPOŚOB PRZYBLIŻONY NA PODSTAWIE
DOKUMENTACJI ARCHIWALNEJ ORAZ ARCHEOLOGICZNEJ